

Молодежная политика в ИБРАЭ РАН как элемент кадрового менеджмента

Председатель Совета молодых учёных и
специалистов ИБРАЭ РАН

Н.С., к.ф.-м.н.
Н. А. Мосунова

АТОМЭКСПО-2011
8 июня 2011 г.

Кадровый менеджмент в ИБРАЭ РАН

Требования бизнес-среды

1

Обеспечение **преемственности** в фундаментальной научной школе ИБРАЭ РАН

2

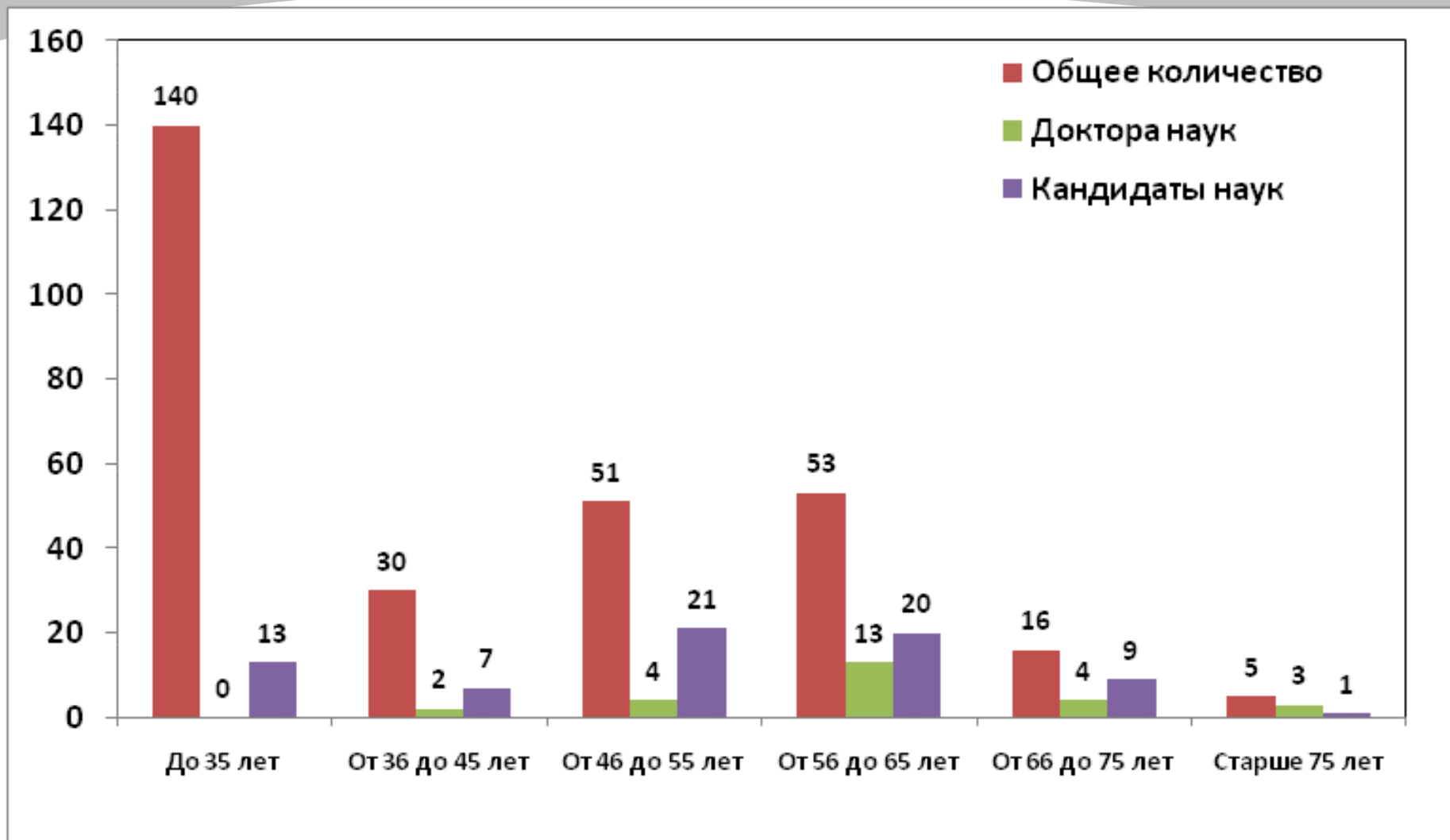
Развитие научной школы с учётом необходимости соответствия современным **требованиям бизнес-среды**

- подготовка **учёных, исследователей и экспертов** в области фундаментальной и прикладной науки;
- подготовка **менеджеров**, способных эффективно сопровождать и поддерживать R&D, коммерциализировать результаты интеллектуальной деятельности.

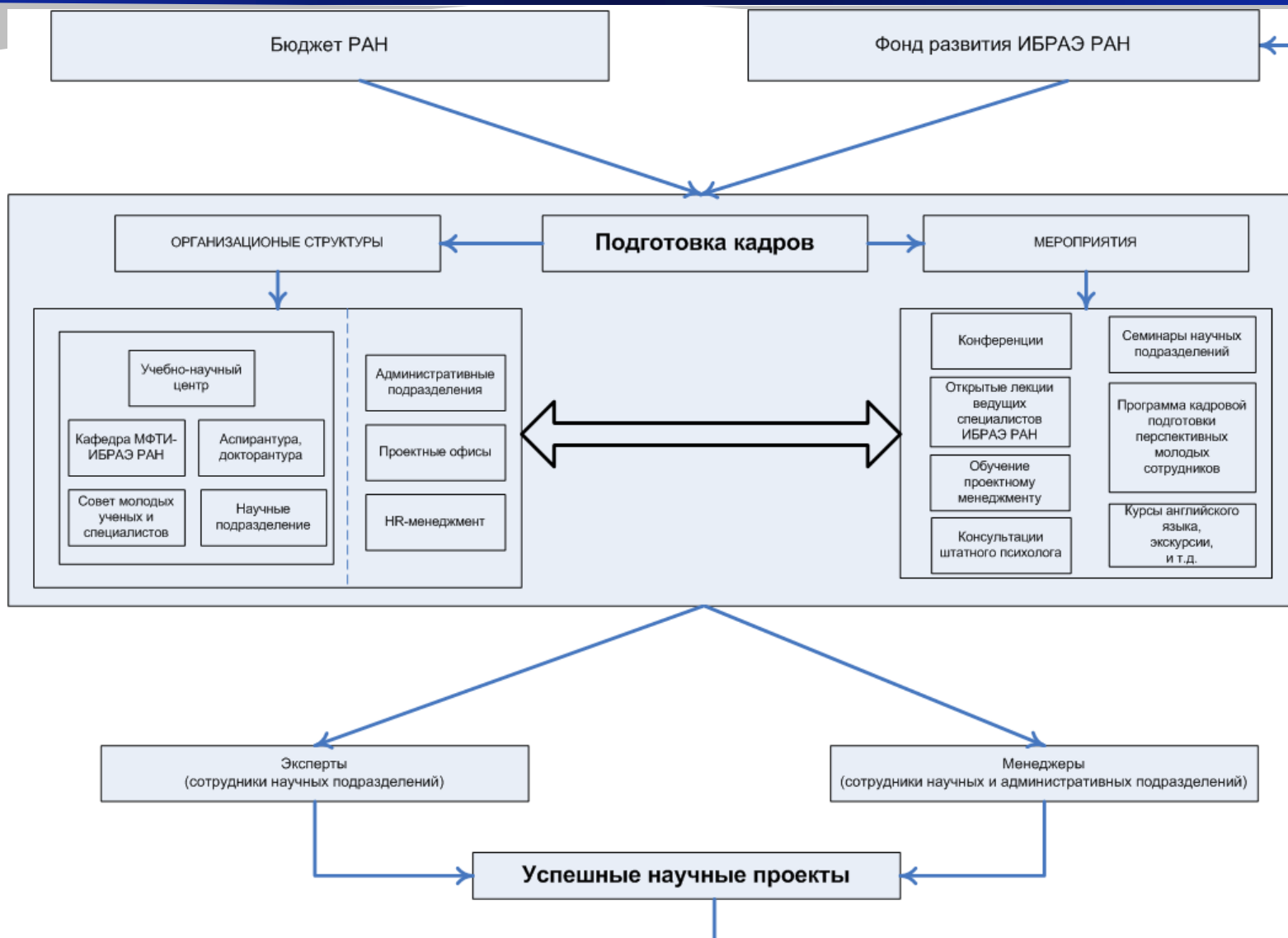
HR-менеджмент

- Кадровое обеспечение
- Руководство качеством исполнения
- Управление изменениями
- Администрирование
- Коммуникации

Возрастной состав сотрудников научных подразделений ИБРАЭ РАН



Принципы и структура молодежной политики



Организационные структуры: Учебно-научный центр*

*Создан Распоряжением Президиума РАН № 11400-164 от 1 марта 2005 г.

Основные направления деятельности:

- **подготовка специалистов** в области технических и физико-математических наук;
- **вовлечение молодых учёных** в научно-производственный процесс;
- **содействие разработке инновационных проектов;**
- **подготовка предложений по совершенствованию научных исследований и преподавания.**



Кафедра МФТИ-ИБРАЭ РАН



Безопасность объектов ТЭК,
включая атомную энергетику и
промышленность

Экологическое воздействие
объектов ТЭК на окружающую
среду и население

Прикладная
математика и
физика

**Экспертно-
геоинформационные
системы**
для задач топливно-
энергетического комплекса

Аварийное реагирование при
радиационных авариях и
научно-техническая поддержка
принятия решений по защите
населения и территорий

New!

Управление развитием современных энергетических технологий

Совет молодых учёных и специалистов ИБРАЭ РАН



Адаптация и информационная поддержка

Развитие и продвижение инициатив в научно-исследовательской деятельности

Активизация участия в научной и общественной жизни

Улучшение социальной атмосферы

Защита интересов молодых учёных и специалистов

Сохранение знаний

- Школа молодых учёных ИБРАЭ РАН
- Конкурс на лучшую научную работу
- Лекции ведущих отечественных специалистов
- Научные семинары подразделений



- Международные и российские школы, конференции, семинары
- Электронные библиотеки

Подготовка менеджерского звена

- **Кадровый резерв Росатома**
- **Повышение квалификации (проектный менеджмент, английский язык, ...)**
- **Внутренняя программа обучения и развития перспективных молодых сотрудников ИБРАЭ РАН**



8 июня 2011 г.
www.ibrae.ac.ru

Создание благоприятного социально-психологического климата

- Экскурсии
- Молодёжные вечера
- Спортивный зал
- Товарищеские матчи по мини-футболу
- Спортивное ориентирование



Заключение

Требования бизнес-среды – **высокая конкурентоспособность**

Стратегически **важная роль человеческого капитала**

Молодёжная политика – комплексный подход

- Инвестиции в повышение профессионализма
- Подготовка кадров (эксперты + менеджеры)
- 50% исполнителей по ключевым проектам – молодые сотрудники