



ОАО «Российский концерн по производству электрической и тепловой энергии на атомных станциях»

Сооружение АС с проектным качеством – базовое
условие безопасности атомной энергетики

Новая роль технических подразделений Застройщика при сооружении энергоблоков АЭС в условиях растущих требований к безопасности

Шаранов Сергей Владимирович

И.о. заместителя директора по производству и
эксплуатации АЭС - руководителя Дирекции
по эксплуатационной готовности новых АЭС

Предпосылки



Первоочередные меры

Решение о выполнении дополнительной оценки пределов безопасности строящихся АЭС при экстремальных внешних воздействиях

Указанием об организации и проведении работ по разработке и реализации дополнительных проектных решений по повышению безопасности определены:

Ответственные за обеспечение финансирования мероприятий

Ответственные подразделения за реализацию мероприятий

Разработаны новые Программы безопасности строящихся АЭС

Генпроектировщик АЭС

ОАО ОКБ «Гидропресс»

НИЦ «Курчатовский институт»

Участие в программе

Программа включает в себя:

- Проведение анализа безопасности строящихся АЭС;
- Разработку Отчетов о проведении анализа безопасности;
- Разработку рабочей документации для реализации дополнительных проектных решений;
- Выполнение дополнительных расчетных анализов;
- Внедрение дополнительных организационных и технических средств на АЭС.

Направления деятельности при новом подходе



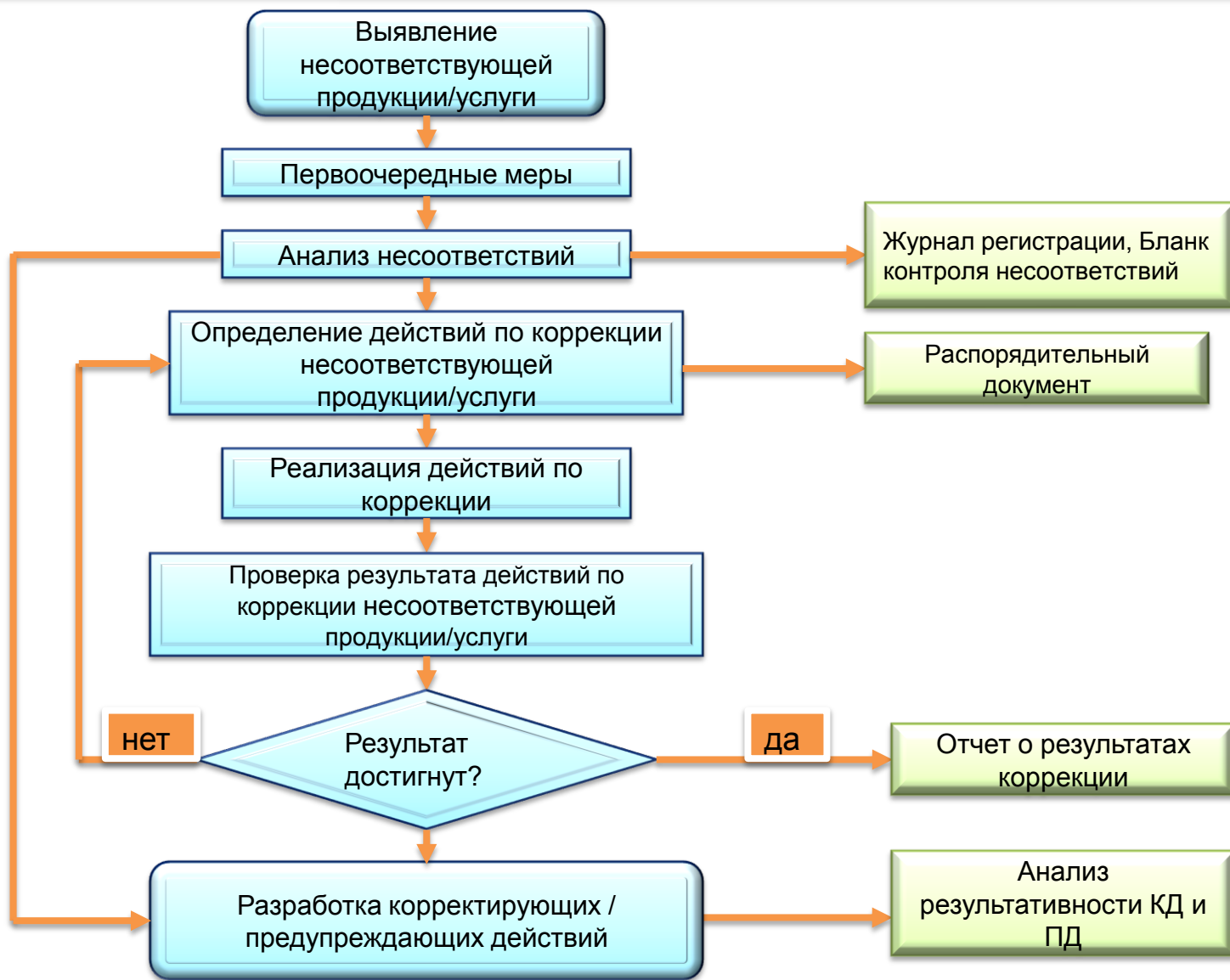
Обеспечение качества документации



Обеспечение эксплуатационной готовности



Управление несоответствиями



Учет опыта эксплуатации



Выводы

Трагический опыт АЭС «Фукусима» показал, что для обеспечения безопасного и эффективного функционирования АЭС необходимо непосредственное участие эксплуатирующей организации в размещении, проектировании и сооружении АЭС

Построенная система взаимоотношений и организации сооружения АЭС позволяет:

- Определять оптимальное место размещения ОИАЭ, достигать высокого качества при проектировании и сооружении энергоблоков АЭС;
- быть уверенным, что требования Застройщика, в том числе растущие требования после аварии на АЭС «Фукусима», доводятся и правильно понимаются Генеральным подрядчиком и Генеральным проектировщиком;
- осуществлять контроль выполнения работ Генеральным подрядчиком;
- достигать высокого уровня безопасности атомной энергетики;

СПАСИБО ЗА ВНИМАНИЕ!